

**ТЕХНИЧЕСКИЙ ПАСПОРТ
НА ЗДАНИЕ (СТРОЕНИЕ)**

**Красноярский край
ЗАТО Железногорск
г.Железногорск**

на здание **Производственно- бытовой корпус**
улица СЕВЕРНАЯ, дом №3

инв.№ 11000 - 0303008
кадастровый номер **24:58:000000:00:3353**

Область, республика, край

Красноярский край

Район

ЗАТО Железногорск

Город (др.поселение)

Железногорск

Район города

ТЕХНИЧЕСКИЙ ПАСПОРТ

на здание (помещение)

Производственно-бытового корпуса

улица

Северная

дом №

3

Инвентарный номер	3353					
Номер в реестре	2-1114					
Кадастровый номер	24	58	000000	00	3353	
Предыдущий кадастровый номер						

I. Сведения о принадлежности

Дата записи	Субъект права: для граждан - фамилия, имя, отчество, паспорт; для юридических лиц - по Уставу	Правоустанавливающий документ	Доля	Фамилия лица, внесшего запись

II. Экспликация земельного участка

Площадь участка			Незастроенная площадь		
по документам	фактически	застроенная	замошенная	озелененная	прочая
		451,8			

III. Благоустройство здания - кв.м

Водопровод	Канализация	от ТЭЦ	Отопление			Централ. горяч. водоснабжение с центр. горячим водоснабжением с газовыми колонками	Ванны		Газоснабж.		Электроснабжение	Лифты, шт.	
			от групповой котельной	от собственной котельной	от АГВ	печное			централ. ванное	жидким газом		пассажирские	грузовые
1046,3	1046,3	1046,3									1046,3		

IV. Общие сведения

Назначение: производственное

Использование: производственно-бытовой корпус

V. Исчисление площадей и объемов здания и его частей (подвалов, пристроек и т.п.)

Литера по плану	Наименование строения (частей строений)	Формулы для подсчета площадей и объемов по наружному обмеру	Площадь (кв.м)	Высота (м)	Объем (куб.м)
1	2	3	4	5	6
В	Основание: I эт II - III эт подбор крыльца		421,1	9,84	4144
			842,2		
			4,1		
			23,6		
			1289,0		4163

VI. Описание конструктивных элементов здания и определения износа

Литера В

Год постройки 1989

Число этажей 1

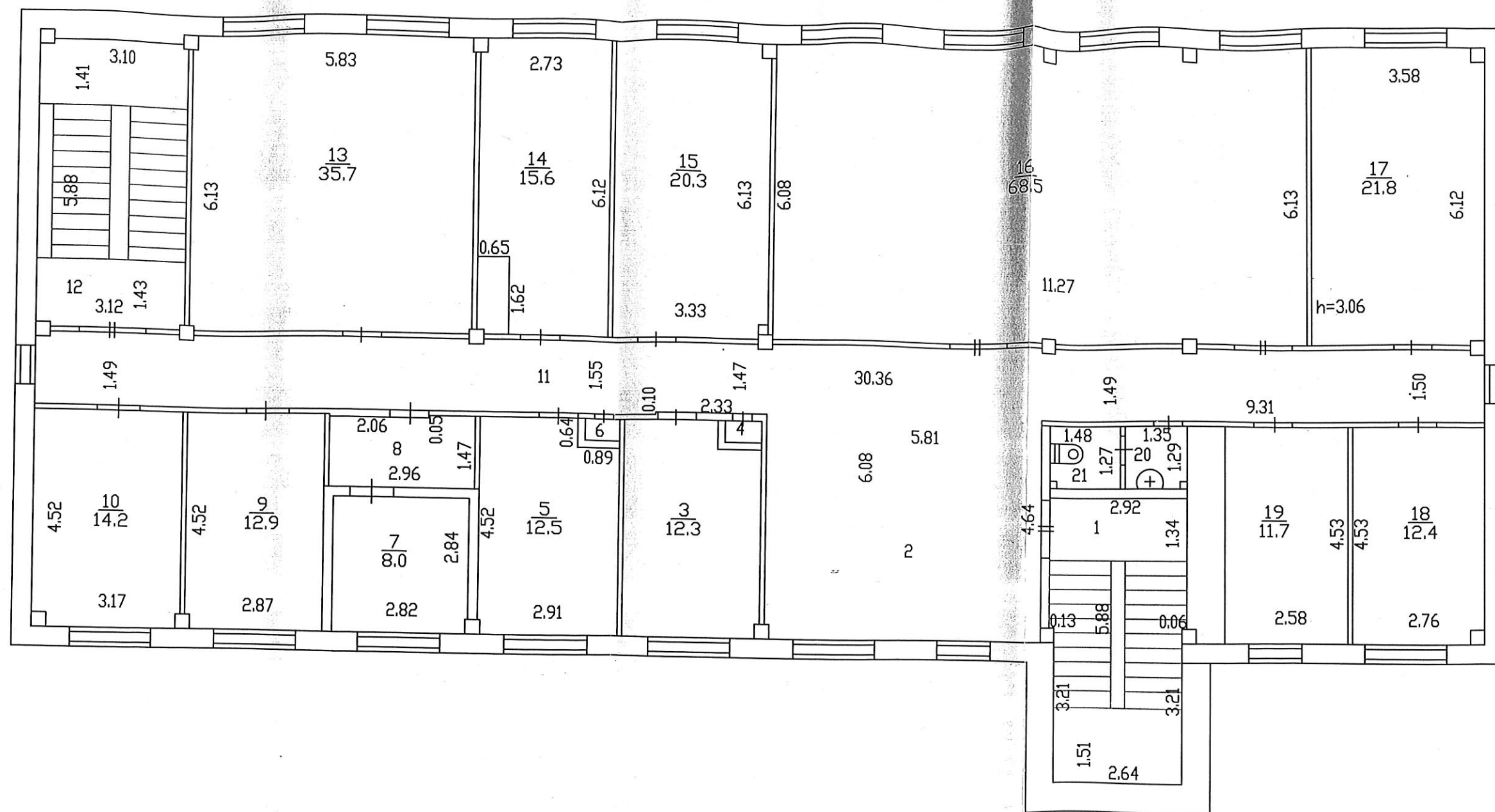
Группа капитальности 1

Вид внутренней отделки

№ пп	Наименование конструктивных элементов	Описание элементов (материал, конструкция, отделка и прочее)	Дата		Ценностный коэффициент	Удельный вес, итого	Износ в %	% износа к строению гр.6хгр.7/100
			Уд. вес по таблице					
1	2	3	4	5	6	7	8	
1	Фундамент	бетонный ленточный						
2	а) стены и их наружная отделка	керамзитобетонные блоки карпич						
	б) перегородки							
3	Перекрытия							
	чердачное	ж/бетонные плиты						
	междуэтажное	ж/бетонные плиты						
	подвальное							
4	Крыша	м.якая						
5	Полы	бетонные, покрытие линолеум						
6	Проемы							
	оконные	двойные, створчатые, окрашены						
	дверные	деревянные						
7	Внутренняя отделка	побелка, окраска, обои						
8	Санитарно- и электротехн. устройства							
	отопление	от ТТЖ						
	водопровод	от централизованной городской сети						
	канализация	сброс в городскую сеть						
	горяч. водоснаб.	централизованное						
	ванны							
	электроосвещен.	проводка скрытая						
	радио							
	телефон	от АТС						
	вентиляция	механическая						
	лифты							
9	Прочие работы	бетонные входные крошва						

Итого: 100 x

Процент износа, приведенный к 100 по формуле: $\frac{\% \text{ износа (гр.8)} \times 100}{\text{удельный вес (гр.6)}} = \%$



	Железногорское Бюро технической инвентаризации		РФ
Этаж 2	Позтажный план на строение литер В по ул. Северная, 3		М 1:100
Дата	Исполнители	Фамилия, имя, отч.	Подпись
10.03.12	Техник	Кокорина Т.В.	<i>Т.В. Кокорина</i>
07.10.03	Нач-к отдела	Босекова С.Г.	<i>С.Г. Босекова</i>
07.03.05	Директор БТИ	Кочетков В.Н.	<i>В.Н. Кочетков</i>

Экспликация
к поэтажному плану нежилого строения,
расположенного в городе (поселке) г. Железнодорожск
по адресу: улица Северная № 3
Литера В Этаж 1 Высота помещений по внутреннему обмеру 3

№ по плану строения комнаты и т.п.	Назначение частей помещения: жилая комната, кухня, коридор, ванна и т. п.	общая площадь помещения	в т.ч. площадь				Примечание
			помещения	из нее		лоджий, балконов, террас, веранд и кладовых с коэф.	
				основная	вспомогательная		
1	2	3	4	5	6	7	8
1	тамбур	2.0	2.0		2.0		
2	тамбур	2.8	2.8		2.8		
3	вестибюль	25.9	25.9		25.9		
4	кабинет	12.4	12.4	12.4			
5	подсобная	11.9	11.9		11.9		
6	шкаф щитовой	0.6	0.6		0.6		
7	электрощитовая	12.4	12.4		12.4		
8	рабочее помещение	13.0	13.0	13.0			
9	узел ввода	13.7	13.7		13.7		
10	коридор	20.8	20.8		20.8		
11	лестничная клетка	13.9	13.9		13.9		
12	тамбур	3.2	3.2		3.2		
13	раздевалька	35.5	35.5		35.5		
14	раздевалка	16.9	16.9		16.9		
15	душевая	13.6	13.6		13.6		
16	душевая	1.6	1.6		1.6		
17	душевая	1.7	1.7		1.7		
18	душевая	1.6	1.6		1.6		
19	умывальник	2.5	2.5		2.5		
20	подсобная	1.6	1.6		1.6		
21	кабинет	12.6	12.6	12.6			
22	зал	53.4	53.4	53.4			
23	кабинет	16.0	16.0	16.0			
24	коридор	22.0	22.0		22.0		
25	венткамера	2.8	2.8		2.8		
26	венткамера	2.7	2.7		2.7		
27	вентиляционная	20.3	20.3		20.3		
28	умывальник	2.3	2.3		2.3		
29	туалет	1.5	1.5		1.5		
30	лестничная клетка	16.5	16.5		16.5		
Итого :		357.7	357.7	107.4	250.3	---	

Экспликация

к поэтажному плану нежилого строения,

расположенного в городе (поселке) г. Железнодорожск

по адресу: улица Северная № 3

Литера В Этаж 2 Высота помещений по внутреннему обмеру 3.06

№ по плану строения комнаты и т.п.	Назначение частей помещения: жилая комната, кухня, коридор, ванна и т. п.	общая площадь помещения	в т.ч. площадь				Примечание
			помещения	из нее		лоджий, балконов, террас, веранд и кладовых с коэф.	
				основная	вспомога- тельная		
1	2	3	4	5	6	7	8
1	лестничная клетка	16.3	16.3		16.3		
2	вестибюль	26.9	26.9		26.9		
3	кабинет	12.3	12.3	12.3			
4	шкаф щитовой	0.4	0.4		0.4		
5	кабинет	12.5	12.5	12.5			
6	шкаф щитовой	0.3	0.3		0.3		
7	кабинет	8.0	8.0	8.0			
8	коридор	4.2	4.2		4.2		
9	кабинет	12.9	12.9	12.9			
10	кабинет	14.2	14.2	14.2			
11	коридор	45.1	45.1		45.1		
12	лестничная клетка	18.2	18.2		18.2		
13	кабинет	35.7	35.7	35.7			
14	кабинет	15.6	15.6	15.6			
15	кабинет	20.3	20.3	20.3			
16	актовый зал	68.5	68.5	68.5			
17	кабинет	21.8	21.8	21.8			
18	кабинет	12.4	12.4	12.4			
19	кабинет	11.7	11.7	11.7			
20	умывальник	1.7	1.7		1.7		
21	туалет	1.9	1.9		1.9		
Итого :		360.9	360.9	245.9	115.0	---	

Экспликация
к поэтажному плану нежилого строения,
расположенного в городе (поселке) г. Железнодорожск
по адресу: улица Северная № 3
Литера В Этаж 3 Высота помещений по внутреннему обмеру 3.01

№ по плану строения комнаты и т.п.	Назначение частей помещения: жилая комната, кухня, коридор, ванна и т. п.	общая площадь помещения	в т.ч. площадь				Примечание
			помещения	из нее		лоджий, балконов, террас, веранд и кладовых с коэф.	
				основная	вспомога- тельная		
1	2	3	4	5	6	7	8
1	лестничная клетка	16.7	16.7		16.7		
2	вестибюль	13.4	13.4		13.4		
3	кабинет	12.7	12.7	12.7			
4	кабинет	12.7	12.7	12.7			
5	шкаф щитовой	0.4	0.4		0.4		
6	кабинет	11.6	11.6	11.6			
7	шкаф щитовой	0.4	0.4		0.4		
8	кабинет	27.5	27.5	27.5			
9	кабинет	14.0	14.0	14.0			
10	коридор	38.4	38.4		38.4		
11	лестничная клетка	18.7	18.7		18.7		
12	кабинет	18.3	18.3	18.3			
13	кабинет	15.8	15.8	15.8			
14	кабинет	3.2	3.2	3.2			
15	шкаф	1.9	1.9		1.9		
16	кабинет	8.6	8.6	8.6			
17	кабинет	19.2	19.2	19.2			
18	шкаф	1.8	1.8		1.8		
19	шкаф	1.0	1.0		1.0		
20	кабинет	14.0	14.0	14.0			
21	кабинет	16.0	16.0	16.0			
22	шкаф	1.4	1.4		1.4		
23	шкаф	0.5	0.5		0.5		
24	тамбур	0.4	0.4		0.4		
25	шкаф	1.9	1.9		1.9		
26	кабинет	16.8	16.8	16.8			
27	шкаф	0.5	0.5		0.5		
28	тамбур	0.4	0.4		0.4		
29	шкаф	0.6	0.6		0.6		
30	кабинет	41.2	41.2	41.2			
31	кабинет	24.2	24.2	24.2			
32	умывальник	1.8	1.8		1.8		
33	туалет	1.7	1.7		1.7		
Итого :		357.7	357.7	255.8	101.9	---	

улица Северная, дом 3, этаж 3

1	2	3	4	5	6	7	8
---	---	---	---	---	---	---	---

Всего по строению: 1076.3 1076.3 609.1 467.2 ---

200

200

200

200

200

IX. Техническое описание служебных построек

Наименование конструктивных элементов			Уд. вес по таблице	Поправки	Удельный вес с поправками			Уд. вес по таблице	Поправки	Удельный вес с поправками			Уд. вес по таблице	Поправки	Удельный вес с поправками
	Литера					Литера					Литера				
	Н =					Н =					Н =				
Фундамент															
Стены и перегородки															
Крыша															
Полы															
Проемы															
Отделочные работы															
Электроосвещение															
Прочие работы															
Итого:															
Формулы для подсчета площади, объема			100	х				100	х				100	х	

[illegible]

Х. Исчисление стоимости служебных построек

[illegible]

100-443887-100

[illegible]

XII. Общая стоимость (в рублях)

[illegible]

03 10 2003 г.

07. 10 2003^{Г.}

" 24 10 2003 г.

Исполнил

Проверил

Директор

техник Кокорина Л.В.

Исх. № 01-09/00000

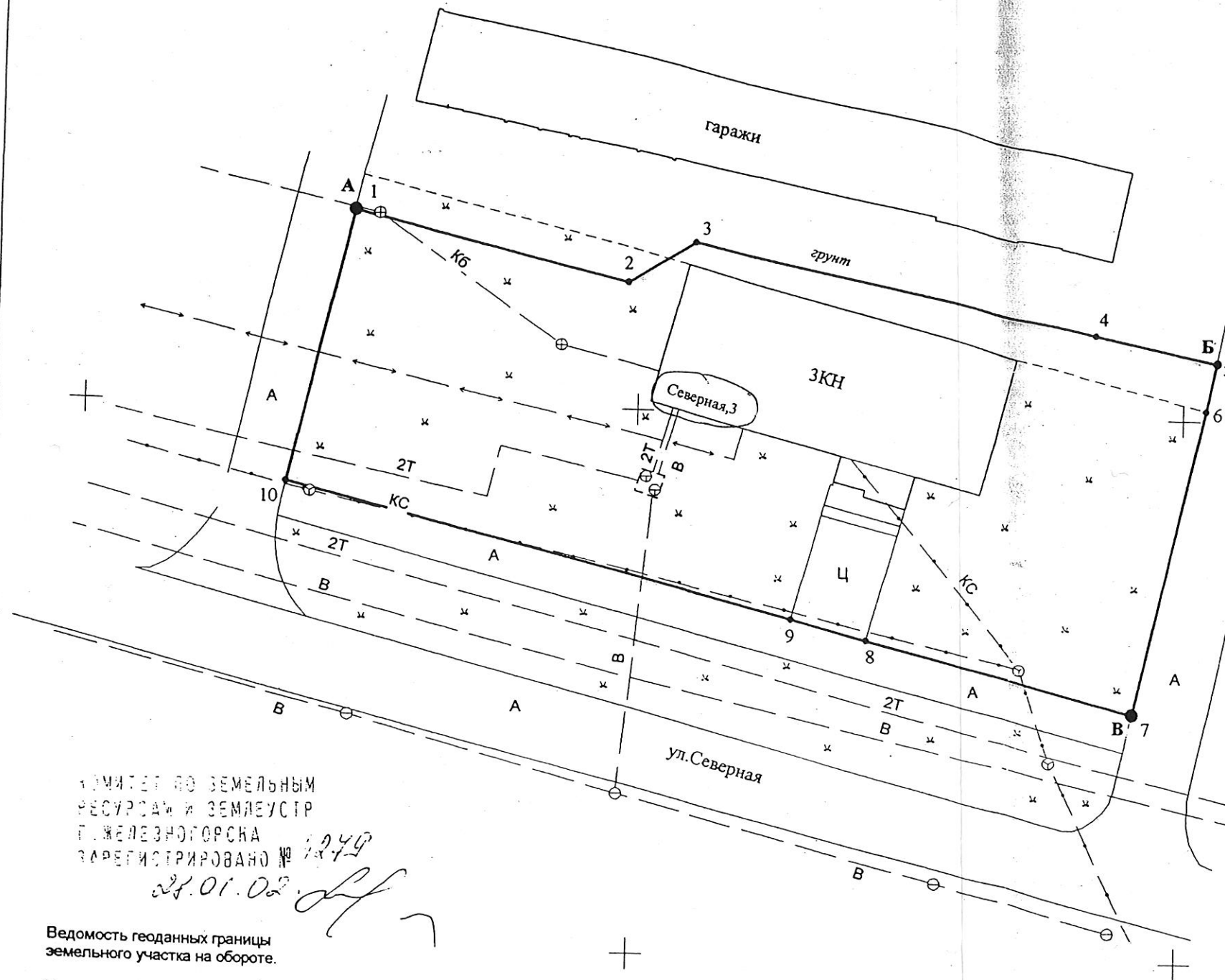
БЮРО
технической

Последующие обследования

Дата завершения работы			
Исполнил:			
Проверил:			
Директор			

План границ земельного участка кадастровый номер 24:58:
 Категория земель: земли поселений
 Местоположение землеустройства, землепользования (адрес):
 г. Железнодорожск, улица Северная, 3
 Наименование (Ф.И.О.) владельца, пользователя: ФГУП "Горно-химический комбинат"
 Наименование землепользования: производственно-бытовой корпус

Общая площадь участка (кв.м): 2395
 в т.ч. площадь земли ограниченного пользования:
 водопровод (кв.м): 159;
 канализация (кв.м): 168, включая земли под колодцами (кв.м): 3;
 теплосеть (кв.м): 129, включая земли под колодцами (кв.м): 6;
 кабель связи (кв.м): 124, включая земли под колодцами (кв.м): 3;
 кабель электрический (кв.м): 64



СОГЛАСОВАНО:

Главный архитектор города

Руководитель Горхоза

ФГУП ГХК

г/к № 55

В.В. Гребешков

В.А. Лукин

В.В. Жидков

М.А. Швайков

Примечание:

1. Настоящим чертежом дается план изменения границ земельного участка, откорректированных в соответствии с письмом от 04-05/38 от 06.02.2002г.

2. Настоящий чертеж является дополнением к чертежу согласований инв. № Г-01-107.

3. Наименование землепользования, площади земельного участка и земель ограниченного пользования, географические границы земельного участка читать по настоящему чертежу.

КОМИТЕТ ПО ЗЕМЕЛЬНЫМ
 РЕСУРСАМ И ЗЕМЛЕУСТР
 Г. ЖЕЛЕЗНОГОРСКА
 ЗАРЕГИСТРИРОВАНО № 1249
 28.01.02

Ведомость географических границ
 земельного участка на обороте.

Условные обозначения

- граница и территория предоставляемого земельного участка
- земли ограниченного пользования
- 1, • А - точки по границе земельного участка

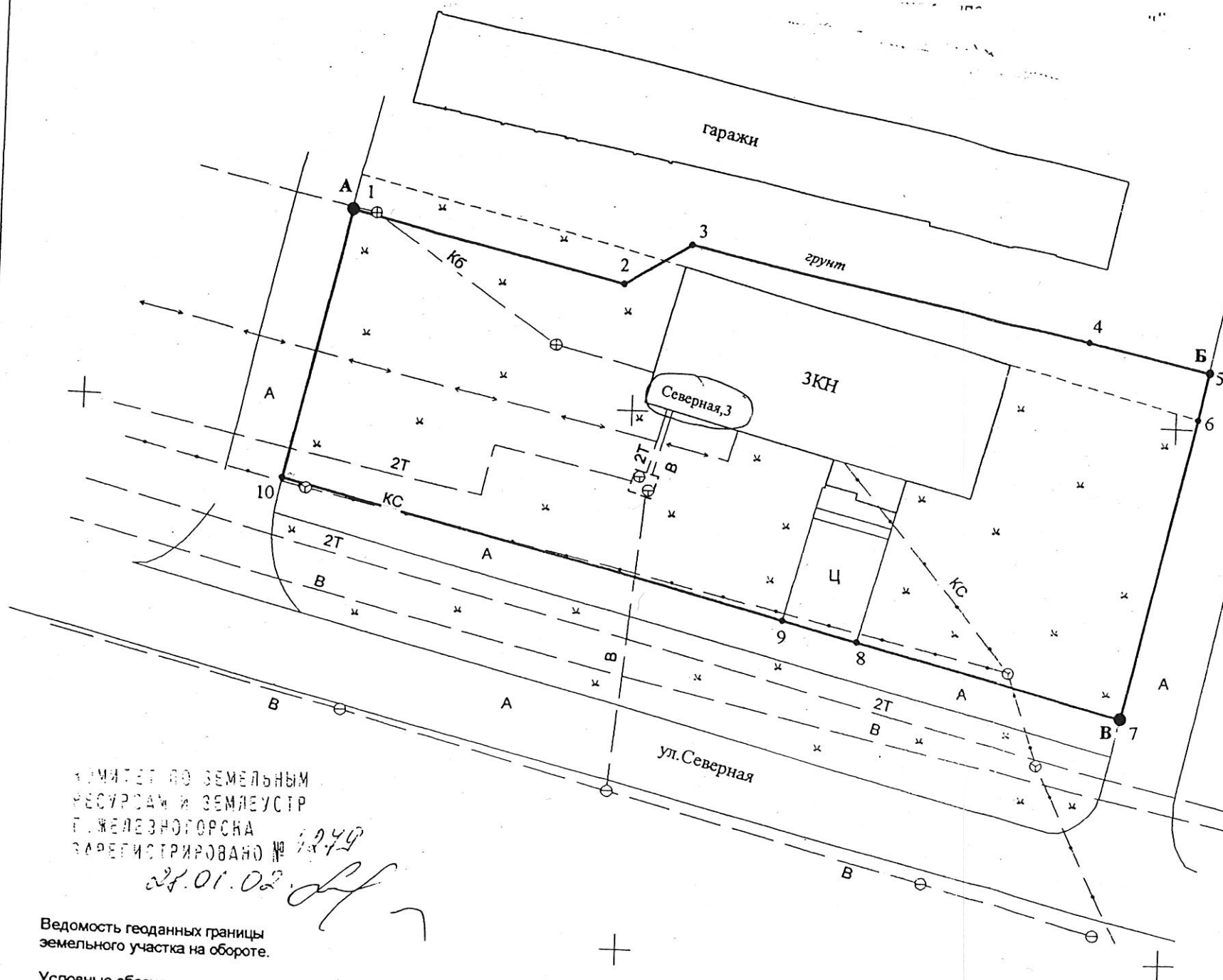
Описание смежеств:

От	До	Кадастровый номер
А	Б	24:58:03
Б	В	24:58:03
В	А	24:58:03

Обременения:

обеспечить доступ к инженерным сетям для прокладки, ремонта и эксплуатации:
 кабель связи - 1 м в обе стороны от кабеля;
 кабель электрический - 1 м в обе стороны от кабеля;
 водопровод - 5 м в обе стороны от оси;
 самотечная канализация - 3 м в обе стороны от оси;
 теплосеть - 2 м в обе стороны от края лотка.

подпись	дата	ФГУП ГХК Производственно-бытовой корпус. Улица Северная, 3	ГХК УКС отдел генплана
полевой исп.			
камерал. исп.			



План границ земельного участка кадастровый номер 24:58:
 Категория земель: земли поселений
 Местоположение землеустройства, землепользования (адрес):
 г. Железнодорожск, улица Северная, 3
 Наименование (Ф.И.О.) владельца, пользователя: ФГУП "Горно-химический комбинат"
 Наименование землепользования: производственно-бытовой корпус

Общая площадь участка (кв.м): 2395
 в т.ч. площадь земли ограниченного пользования:
 водопровод (кв.м): 159;
 канализация (кв.м): 168, включая земли под колодцами (кв.м): 3;
 теплосеть (кв.м): 129, включая земли под колодцами (кв.м): 6;
 кабель связи (кв.м): 124, включая земли под колодцами (кв.м): 3;
 кабель электрический (кв.м): 64

СОГЛАСОВАНО:

Главный архитектор города

Руководитель Горкомзема

ФГУП ГХК

г/к № 55

В.В. Гребешков

В.А. Лукин

В.В. Жидков

М.А. Швайков

Примечание:

1. Настоящим чертежом дается план изменения границ земельного участка, откорректированных в соответствии с письмом от 04-05/38 от 06.02.2002г.

2. Настоящий чертеж является дополнением к чертежу согласований инв. № Г-01-107.

3. Наименование землепользования, площади земельного участка и земли ограниченного пользования, географические границы земельного участка читать по настоящему чертежу.

КОМИТЕТ ПО ЗЕМЕЛЬНЫМ
 РЕСУРСАМ И ЗЕМЛЕУСТРОЙСТВУ
 г. ЖЕЛЕЗНОГОРСКА
 ЗАРЕГИСТРИРОВАНО № 1249
 28.01.02

Ведомость географических границ
 земельного участка на обороте.

Условные обозначения

- граница и территория предоставляемого земельного участка
- земли ограниченного пользования
- 1, • А - точки по границе земельного участка

Описание смежеств:

От	До	Кадастровый номер
А	Б	24:58:03
Б	В	24:58:03
В	А	24:58:03

Обременения:

обеспечить доступ к инженерным сетям для прокладки, ремонта и эксплуатации;
 кабель связи - 1 м в обе стороны от кабеля;
 кабель электрический - 1 м в обе стороны от кабеля;
 водопровод - 5 м в обе стороны от оси;
 самотечная канализация - 3 м в обе стороны от оси;
 теплосеть - 2 м в обе стороны от края лотка.

		подпись	дата	ФГУП ГХК Производственно-бытовой корпус. Улица Северная, 3	ГХК УКС отдел генплана
полевой исп.					
камерал. исп.	Ракитных Е.С.				Инв. № Г-01-107-1
начальник				План границ	